

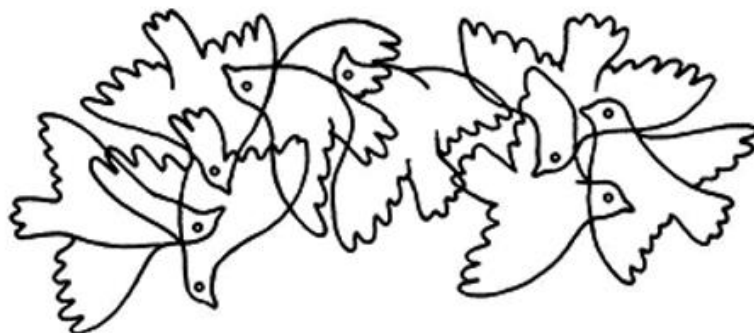
Всероссийская интеллектуальная викторина для воспитанников ДОУ

«Пернатые друзья»

Привет, друзья! Сегодня мы с Вами узнаем многое о зимующих птицах! А вы знаете, каких птиц называют «зимующими»?

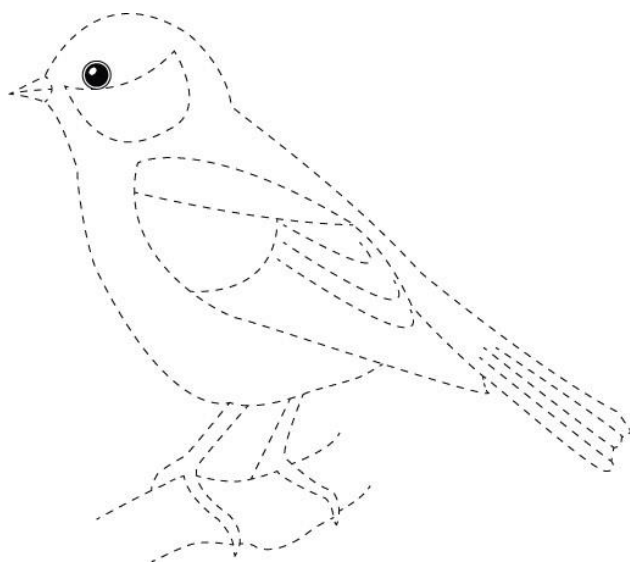
Многие птицы с наступлением холодов улетают на юг. Это птицы перелётные, они улетают в тёплые страны, их зимой у нас не встретишь. А есть "зимующие птицы", которые живут с нами летом и остаются жить рядом с нами и зимой. Вот воробей, например, не боится зимы и остаётся зимовать с нами. Но есть и такие, которые прилетают к нам только зимой. Это птицы - гости, их ещё называют "кочующими". Кочующие птицы прилетают к нам зимой с далёкого холодного севера. Сегодня мы познакомимся с птицами, которые не боятся зимы, узнаем, чем они питаются, как переносят холода.

Самая известная птица, с которой мы сталкиваемся каждый день и зимой, и летом - это голубь. Окраска этих птиц бывает сизой, пёстрой, каштановой, белой. Голуби очень прожорливы. Они съедают много хлебных зёрен, на полях питаются чечевицей, горохом, льном, уничтожают семена сорных трав. Голуби всегда возвращаются «домой», куда бы они не улетели.



ОТВЕТ:

**1.** Сосчитайте, сколько голубей собрались в зимнем парке в поисках еды?



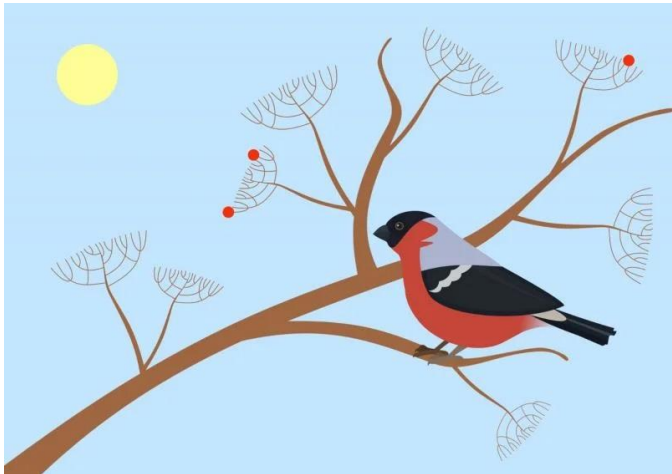
Ещё одна узнаваемая всеми зимняя птичка - синица. Синица - подвижная, энергичная, заметная птица. Природа одарила её яркой внешностью. Брюшко у неё - лимонно-жёлтое, разделённое чёрной полосой, белые щёчки. Она любит петь зимой. Гнездо синица любит закрытое. Особенно ей нравится дом-дупло, выдолбленное дятлом.

**2.** Обведите синицу и разукрасьте рисунок.

Снегирь - одна из самых «зимних» птиц. Своё имя снегирь получил не даром: он прилетает к нам с севера с первым снегом. Снегирь заметен издалека из-за яркой окраски: у самцов грудь, шея и щёки ярко-красные, спина голубовато-серая, надхвостье ярко-белое, а на голове - чёрная "шапочка".

**3.** Найдите снегиря, который не похож на других. Обведите его в кружок.

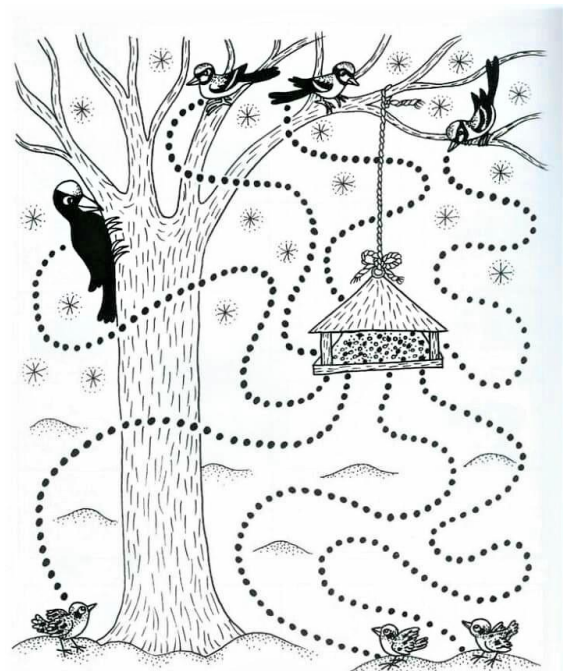
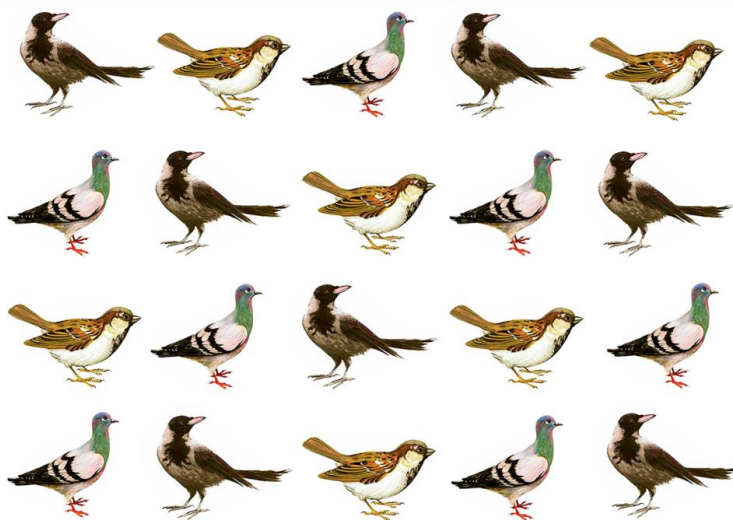
Питаются снегيري семенами ясеня, граба, клёна, ольхи, берёзы, липы, ловко вылушивая их широким клювом. Налетая стайками на рябину, черёмуху, крушину они раздавливают ягоды, поедая их семена.



**4.** Помогите снегiryю покушать вкусные ягоды рябины - нарисуйте ягоды на ветке.

Одна из самых крупных птиц, которую можно встретить в городе зимой - это ворона. По внешнему виду ворону легко отличить от сородичей - тело у неё серого цвета, а вот голова, крылья и хвост - чёрные, с металлическим отливом. В питании вороны не привередливы. Они могут употреблять и животную и растительную пищу. В городах они, в основном, питаются отбросами.

**5.** Найдите всех ворон на картинке. Обведите их в кружок. Для птиц зима - очень тяжёлое время года. Из-за холода много тепла теряют зимние птицы. Для того чтобы согреться птицам необходимо много есть. Поиск еды - главное занятие для птиц зимой. Кормушки,



сделанные людьми, облегчают им поиски еды. Подкармливая птиц, люди помогают им меньше тратить сил на поиски еды, тем самым сохраняя энергию для согрева. Кормушки можно размещать в разных местах, например, в парках, на деревьях рядом с домом или на подоконнике.

**6.** Помогите птицам добраться до кормушки. (Соедините линии от птицы до кормушки).

Зимой в кормушках можно увидеть много разных птиц. Все зависит от корма, который в

них находится, ведь каждая птичка любит свой вид лакомства.

**7.** Положите в кормушку только те лакомства, которыми можно подкармливать птиц.

Вряд ли вы в городе встретите таких интересных птиц, как белая сова и филин. И все же они относятся к птицам, которые хорошо переносят русские зимы. Обитают в лесах, в тайге. Крупные птицы, отличаются острым зрением, которое помогает видеть даже в темноте. Белая сова и филин промышляют охотой на грызунов, зайцев, куниц.



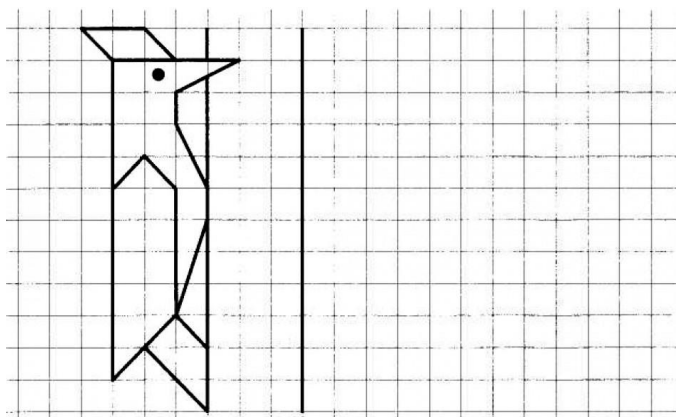
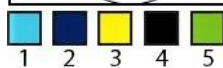
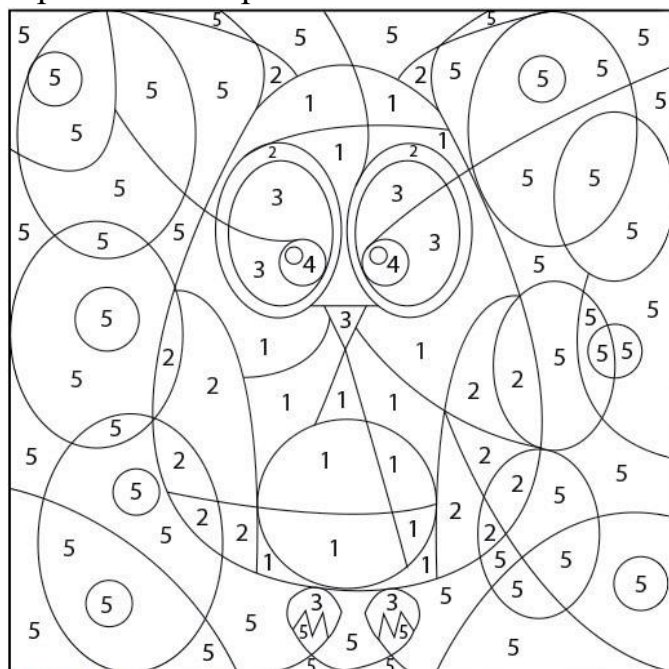
Многим известна птица, которая целыми днями стучит клювом по дереву. В лесу можно услышать звуки от его работы, как будто кто-то стучит по барабану. Птица называется - дятел. И эта птица тоже остаётся зимовать в нашем суровом климате. Пернатые санитары леса, очень важные птицы. Если в городском парке или лесу вы услышите характерные размеренные стуки дятлов, значит, эти лесные доктора выполняют свою важную работу по сохранению деревьев от насекомых.

**10.** Повторите по клеткам дятла.

А сейчас мы поговорим про воробьёв. Воробьёв вы видите каждый день. Воробьи приносят большую пользу, истребляя множество вредных насекомых. Воробьи очень шумные и

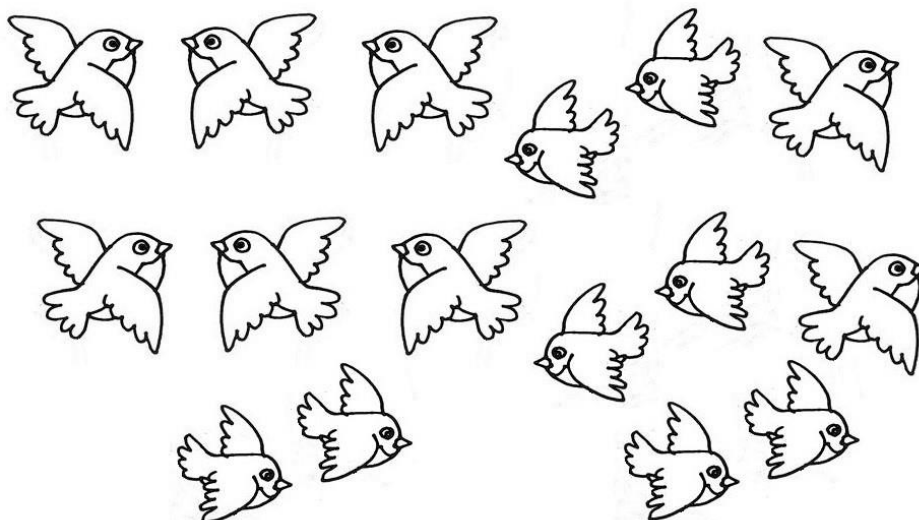
**8.** Посмотрите внимательно на картинку и найдите двух одинаковых филинов в ночном лесу. Обведите их в кружок.

**9.** Закрасьте области указанным цветом, и вы узнаете, какая птица изображена на картинке.



активные птицы. И очень любят лакомиться из кормушек.

**11.** Закрасьте всех воробьев, которые летят направо - прямо к кормушке.



**12.** Найдите все тени зимующих птиц. Соедините линиями каждую птицу с её тенью.

Наша задача помогать пернатым друзьям в сложный для них зимний период, чтобы уже весной они радовали нас своим пением и игривым настроением.

**13.** Нарисуйте свою кормушку, чтобы птицы могли брать из неё лакомства и раскрасьте птиц.

